



**КОМИТЕТ ИМУЩЕСТВЕННЫХ ОТНОШЕНИЙ
АДМИНИСТРАЦИИ ПЕРМСКОГО МУНИЦИПАЛЬНОГО РАЙОНА**

РЕШЕНИЕ

о размещении объектов № 261

Пермский край
Пермский район

16.04.2020

Комитет имущественных отношений администрации Пермского муниципального района разрешает Открытому акционерному обществу «Межрегиональная распределительная сетевая компания Урала» (ИНН 6671163413, ОГРН 1056604000970, почтовый адрес: 614016, г. Пермь, ул. Инженерная, 17)

размещение объекта «Строительство ВЛ 0,4 кВ. Реконструкция ВЛ 0,4 кВ для электроснабжения объекта дачный дом по адресу: Пермский край, Пермский район, Култаевское с/п, в 0,28 км севернее д. Болгары (4500052978)»

на землях государственная собственность на которые не разграничена

на срок бессрочно

Местоположение: Пермский край, Пермский район, Култаевское с/п, п. Протасы

Приложение: схема предполагаемых к использованию земель или части земельного участка.

Председатель комитета
имущественных отношений
администрации Пермского
муниципального района

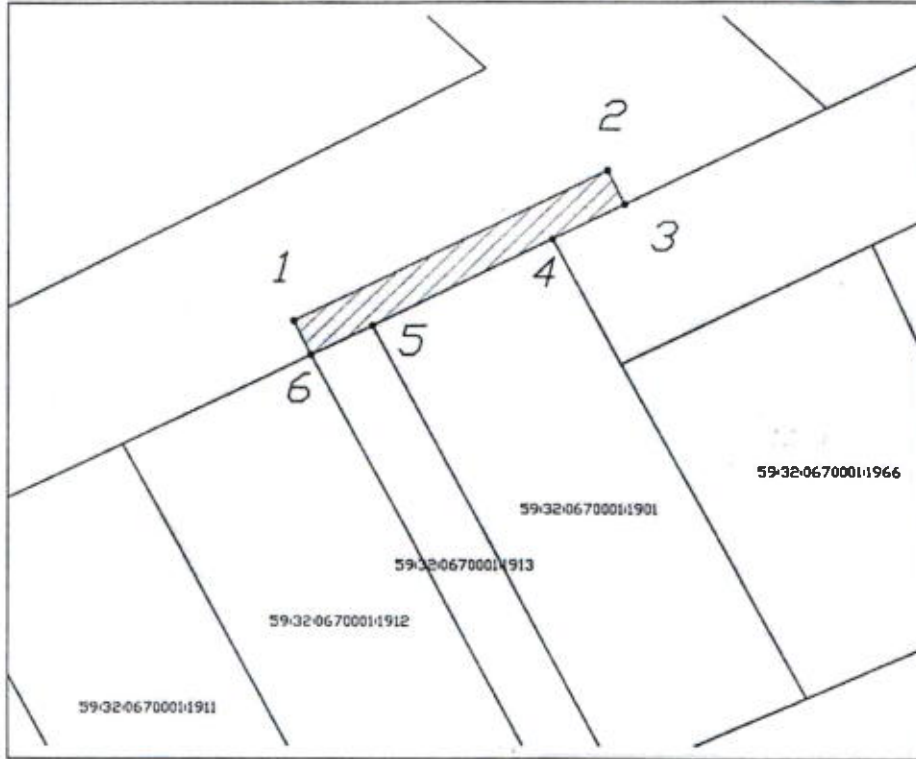
(подпись, печать)

Г.В. Мюресов



Схема предполагаемых к использованию земель или части земельного участка

Объект: "Строительство ВЛ 0,4 кВ. Реконструкция ВЛ 0,4 кВ для электроснабжения объекта дачный дом по адресу: Пермский край, Пермский р-н, Култаевское с/п, в 0,28 км севернее д. Болгары (4500052978)"
Местоположение: край Пермский, р-н Пермский, Култаевское с/п, п.Протасы
Площадь земель или части земельного участка, кв.м.: 143
Категория земель: Земли населенных пунктов
Вид разрешенного использования земельного участка:
Цель использования: под объекты инженерного оборудования Электроснабжения (Строительство ВЛ 0,4 кВ. Реконструкция ВЛ 0,4 кВ для электроснабжения объекта дачный дом по адресу: Пермский край, Пермский р-н, Култаевское с/п, в 0,28 км севернее д. Болгары (4500052978))



Масштаб 1:700

Координаты характерных точек

№	X	Y
1	2207928,94	502060,42
2	2207961,04	502076,32
3	2207962,79	502072,75
4	2207955,42	502069,07
5	2207936,96	502059,93
6	2207930,72	502056,84
1	2207928,94	502060,42

Условные обозначения:

- предполагаемые к использованию земли
- граница земельного участка, сведения о котором внесены в ГКН
- 1 характерные точки границы испрашиваемого земельного участка

Описание границ смежных землепользователей:

- 6-3 неразграниченный зем.участок
- 3-4 зем.участок с кад.номером 59:32:0670001:1982
- 4-5 зем.участок с кад.номером 59:32:0670001:1901
- 5-6 зем.участок с кад.номером 59:32:0670001:1913



Заявитель: _____

Е. В. Кузнецова